

ПАСПОРТ ИЗДЕЛИЯ
MODERN LIMA
1. НАЗНАЧЕНИЕ И ОБЛАСТЬ ПРИМЕНЕНИЯ

- 1.1 Люстры MODERN LIMA под лампу предназначены для работы в сетях переменного тока с напряжением 230В ± 10%, частоты 50Гц.
- 1.2 Люстры MODERN LIMA под лампу предназначены для освещения жилых и общественных помещений, могут использоваться в офисных зданиях, торговых комплексах, в основных и вспомогательных местах общего пользования (коридорах, лестничных пролётах, столовых, конференц-залах, спортзалах, кафе и ресторанах). Идеальное решение для натяжных и подвесных потолков.
- 1.3 Данные люстры не должны эксплуатироваться в условиях повышенной влажности и загазованности.
- 1.4 Имеют сертификат ТР ТС (таможенного союза) ЕАС.

2. КОМПЛЕКТНОСТЬ

В комплект поставки входят:

1. Люстра – 1 шт.
2. Упаковка – 1 шт.
3. Руководство по эксплуатации, паспорт – 1 экз.
4. Набор для сборки – 1 шт.

4. ЭЛЕКТРОТЕХНИЧЕСКИЕ И ТЕХНИЧЕСКИЕ ХАРАКТЕРИСТИКИ ИЗДЕЛИЯ

– Таблица 2. Электротехнические и технические характеристики изделия –

Наименование продукта	MODERN LIMA-5E27
Электротехнические характеристики	
Диапазон входного напряжения	230В ± 10%
Частота	50 Гц
Максимальная допустимая мощность лампы	60 Вт
Цоколь	E27
Технические характеристики	
Материал корпуса светильника	металл
Температурный режим работы, мин./макс.	+1°C/+40°C
Степень защиты	IP20
Климатическое исполнение	УХЛ 4
Класс защиты от поражения эл. током	1
Срок службы	30 000 ч
Гарантия	2 года

ВНИМАНИЕ! Производитель имеет право вносить изменения в конструкцию, не допускающие ухудшения основных характеристик, без предварительного уведомления.

3. ГАБАРИТНЫЕ РАЗМЕРЫ ИЗДЕЛИЯ

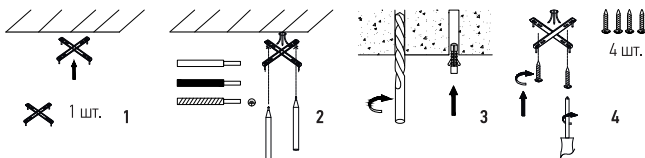
– Таблица 1. Габаритные размеры изделия –

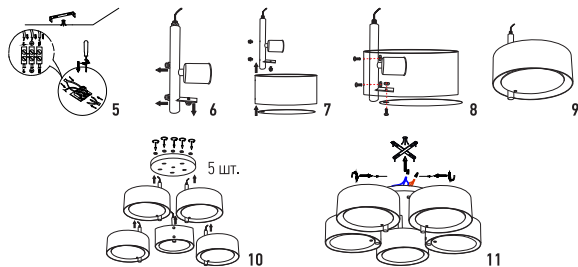
Модель встраиваемого светильника	Длина изделия, мм	Ширина изделия, мм	Высота изделия, мм	Вес изделия, кг
MODERN LIMA-CL-5E27-BL	720	720	190	3,0

5. МОНТАЖ И ПОДКЛЮЧЕНИЕ

- 5.1 Монтаж и подключение должны осуществляться квалифицированным специалистом.
- 5.2 Перед установкой убедитесь в правильности напряжения питающей сети 230В±10%, частоты 50 Гц и наличии защитного устройства в цепи (автоматический выключатель, предохранитель).
- 5.3 Отключите питающее напряжение сети.
- 5.4 Нанесите разметку под установку кронштейна светильника на поверхность установки (потолок).
- 5.5 По разметке просверлите отверстия диаметром 6 мм и глубиной не менее 45 мм. Установите в отверстия дюбели.
- 5.6 Закрепите кронштейн саморезами.
- Установите цилиндрический рассеиватель на держатель рассеивателя, закрепив его винтами, таким образом, чтобы патрон оказался во внутренней части цилиндрического рассеивателя.
 - Установите лампу в патрон светильника.
 - Установите круглый рассеиватель на фронтальную часть держателя рассеивателя, закрепив его винтами.
 - Проденьте провода держателя рассеивателя в одно из пяти отверстий в основании светильника, установите держатель рассеивателя закрепив его гайкой.
 - Операции 5.6 а - 5.6 d проделать ещё 4 раза.
 - Скрутите оголенные участки проводов с коричневой изоляцией, торчащие из держателей рассеивателей вместе и зафиксируйте в клеммной колодке, с противоположной стороны клеммной колодки зафиксируйте фазный провод электропитания.
 - Скрутите оголенные участки проводов с синей изоляцией, торчащие из держателей рассеивателей вместе и зафиксируйте в клеммной колодке, с противоположной стороны клеммной колодки зафиксируйте провод нейтрали электропитания.
 - Зафиксируйте основание светильника на кронштейне, установленном на потолке при помощи винтов.

– Рис. 1. Схема подключения MODERN LIMA-CL-5E27-BL





6. ТРАНСПОРТИРОВКА И ХРАНЕНИЕ

- 6.1 Транспортировка и хранение люстр осуществляется по ГОСТ 23216 и ГОСТ 15150.
- 6.2 Транспортировка люстр допускается любым видом крытого транспорта, обеспечивающим предохранение упакованных светильников от механических повреждений и ударных нагрузок.
- 6.3 Хранение люстр осуществляется в упаковке изготовителя в закрытых помещениях с естественной вентиляцией при температуре окружающего воздуха от -40 °С до +50 °С и относительной влажности не более 98%. При хранении на стеллажах люстры должны быть сложены не более чем в 4-5 рядов по высоте.

– Таблица 3. Транспортные характеристики –

Наименование продукта	MODERN LIMA-CL-5E27-BL
Вес ящика	3,3 кг
Объем ящика	0,0394 м ³
Минимальная упаковка	1 шт.
Количество в ящике	1 шт.
Штрих-код EAN-13	4690612067186
Транспортный штрих-код ITF-14	14690612067183
Код товара	200.1668

7. ТРЕБОВАНИЯ БЕЗОПАСНОСТИ И ТЕХНИЧЕСКОЕ ОБСЛУЖИВАНИЕ

- 7.1 Люстра должна эксплуатироваться в условиях хорошего теплоотвода и вентиляции.
- 7.2 Люстры устанавливаются на поверхности из нормально воспламеняемого материала. Например, дерево и материалы на его основе толщиной более 2 мм.
- 7.3 Монтаж люстры, чистку и замену осуществлять только при отключенном электропитании сети.
- 7.4 Эксплуатация люстр должна производиться в соответствии с «Правилами технической эксплуатации электроустановок потребителей».

8. ГАРАНТИЙНЫЕ ОБЯЗАТЕЛЬСТВА

- 8.1 Замена подлежат неработающие люстры при отсутствии видимых физических повреждений.
- 8.2 Замена осуществляется при предъявлении правильно заполненного гарантийного талона (указать наименование изделия, штрихкод, дату и место продажи), подписи продавца, печати магазина, в котором был приобретён светильник. Светильник подлежит замене при условии сохранения товарного вида упаковки.
- 8.3 Замена предполагает предварительное тестирование люстры.
- 8.4 Все вышеизложенные гарантии действуют в рамках законодательства РФ, регулирующего защиту прав потребителей.
- 8.5 Гарантийные обязательства не распространяются на люстры:
- имеющие видимые физические повреждения корпуса;
 - вышедшие из строя в результате нарушения Покупателем условий эксплуатации;
 - вышедшие из строя в результате попадания внутрь корпуса посторонних предметов, жидкостей, насекомых;
 - вышедшие из строя в результате действия обстоятельств непреодолимой силы: пожар, затопление и прочее;
- 8.6 Гарантийный срок составляет 2 года с момента продажи.
- 8.7 Дата производства указана на изделии.
- 8.8 В период гарантийных обязательств и при возникновении претензий обращаться к продавцу или в организацию:

Российская Федерация: ООО «ИН ХОУМ», 690025, Приморский край, г. Владивосток, ул. Успенского 62, офис 3.
Производитель: Shenzhen SUN LED Technology Co., Ltd No.1 Building, Technology Park 10, Shuitian, Shiyao Town, Bao'an District, Shenzhen, China.
 Шеньчжень САН ЛЕД Технолоджи Ко, 1, Технолоджи Парк 10, Шуитянь, район Шиянь, Баоань, Шеньчжень, Китай.

9. ГАРАНТИЙНЫЙ ТАЛОН



Изделие/Model	Номер партии/Order number
Место продажи/Place of sale	Дата продажи/Date of sale
Подпись продавца/Seller's signature	Подпись покупателя/Customer's signature
Дата обмена/Date of exchange	